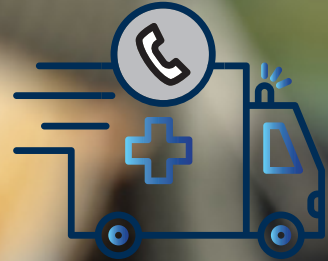


Wohnungslose

Menschen im Winter

– so kannst Du helfen!



Schätze die Situation ein:

- ➔ Wie wirkt die Person?
- ➔ Ist ihre Kleidung und Ausrüstung (z.B. Schlafsack) angemessen?
- ➔ Befindet sie sich in einem geschützten Bereich?

Sprich die Person an!

- ➔ Was hast du zu verlieren?
Selbst eine kurze Nachfrage kann wichtig sein.

Informiere den Not- oder Rettungsdienst:

- ➔ Wirkt die Person hilflos? Zögere nicht, **110** (Polizei) oder **112** (Rettungsdienst) zu kontaktieren.



Anlauf- und Hilfestellen in Hildesheim



Stadt Hildesheim

Hotline Wohnungslosenhilfe: **05121 301 4242**



Tagestreff Lobby

Hannoversche Straße 34, 31134 Hildesheim
Mo • 9:00 – 13:30 Uhr
Di – Fr • 9:00 – 12:00 Uhr und 13:00 – 15:00 Uhr
☎ (05121) 93 57 25 10



Ambulante Hilfe

Hannoversche Straße 2, 31134 Hildesheim
Mo – Do • 9:00 – 12:00 Uhr und 13:00 – 15:00 Uhr
Fr • 9:00 – 12:00 Uhr
☎ (05121) 13 37 25



Herberge zur Heimat

Gartenstraße 6, 31141 Hildesheim
☎ (05121) 93 59 19 10



Vinzenzpforte

Neue Straße 16, 31134 Hildesheim
Mo – Fr • 9:00 – 14:00 Uhr
Wärmestube ab 7:30 Uhr
☎ (05121) 10 98 75



Bahnhofsmision

Hauptbahnhof Hildesheim Gleis 2/3
Mo – Fr • 13:00 – 17:00 Uhr
Sa • 10:00 – 15:00 Uhr
☎ (05121) 524 08

Für weitere Anlaufstellen und Unterstützung scanne diesen QR-Code oder schaue online auf www.linktr.ee/WinterhilfeHildesheim

